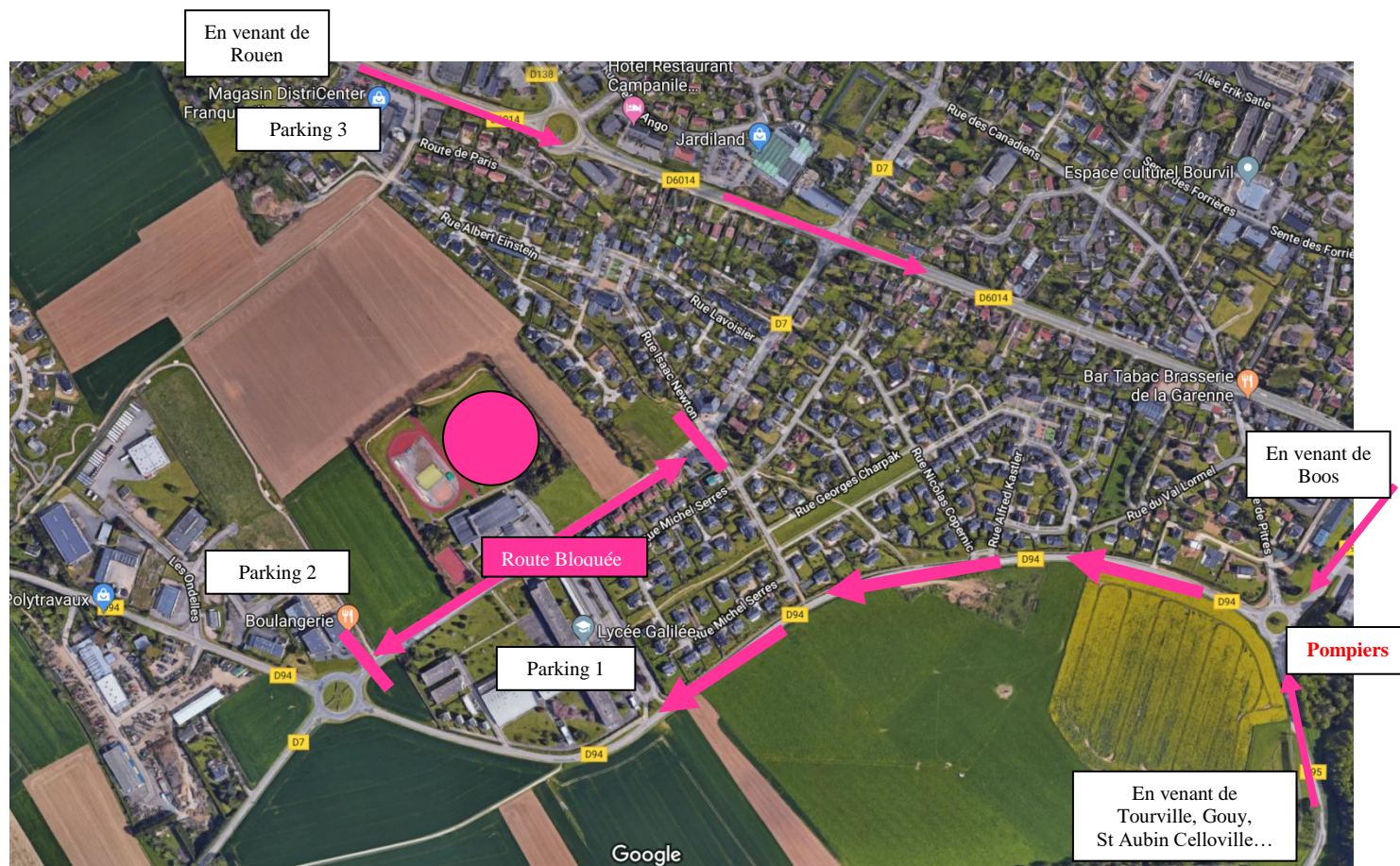


# Accès/Parking : LA GALOPEE 2019



**Unique accès aux Parkings (1 & 2) :** Par le rond-point « des Pompiers ».

**Parking 1 :** Parking du Lycée Galilée (240 places), rue de Belbeuf 76520 Franqueville St Pierre

**Parking 2 :** à 100m du stade & du Lycée Galilée, parking dans la nouvelle Zone Industrielle au niveau du Rond-point (ZAC des Ondelles)

**Parking 3 :** à 800m du Stade Galilée, parking « Distri-Center, La Halle aux Chaussures... ». Accès piéton sur le plan ci-dessous.

## Plan d'accès : Parking 3 au Stade Galilée (rue de Belbeuf)

